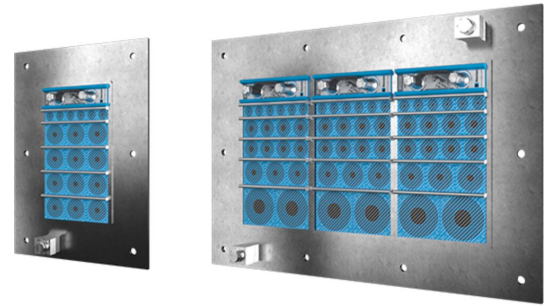




# Sello Roxtec GH BG™

Pasamuros con ala y terminal de puesta a tierra, para atornillado a estructuras uniformes.

El Roxtec GH BG™ es un sello para cables y tuberías para aplicaciones con puesta a tierra y equipotencialidad. El marco de acero rectangular se atornilla en paredes y suelos de acero o panel sándwich, y ofrece gran capacidad de espacio de sellado para cables y tuberías. El sello puede utilizarse con un marco de extensión GE en acero galvanizado para cubrir la profundidad en caso de paredes más gruesas. Hay disponibles varillas de prueba Roxtec EC (continuidad eléctrica) para ayudar a indicar el rendimiento eléctrico de la instalación del pasamuros.



- Resistente a roedores
- Fácil de mantener e inspeccionar

## Características del producto



Calificación contra incendios



IP/UL NEMA



Seguridad eléctrica

## Estructura de instalación



Armarios envolventes & prefabricados



Metal

## Tipo de montaje



Atornilladura

## Calificaciones y certificados

### Fuego

- Clasificación E/EI según EN 13501
- Clasificación F/T según UL 1479

### Estanquidad

- IP 66/67

### Soportes

- Equipotencialidad y toma de tierra

## Dimensiones del marco

mm/kg

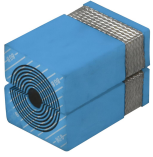
Las variantes de marcos que figuran a continuación son una selección limitada. Para ver la gama completa de marcos y configuraciones, visite [roxtec.com](https://www.roxtec.com).

	Título	Aperturas de marcos	Espacio útil de sellado	Dimensiones externas WxHxD	Dimensiones de apertura w x h	Peso	N.º de art.
	GH BG 6x1 GALV	1	120 x 180	252.5 x 350 x 93	148(+5/-5) x 245(+5/-5)	4.4	109604
	GH BG 6x2 GALV	2	120 x 180	383 x 350 x 93	278(+5/-5) x 245(+5/-5)	7.5	110003
	GH BG 6x3 GALV	3	120 x 180	513.5 x 350 x 93	409(+5/-5) x 245(+5/-5)	10.4	110015
	GH BG 6x1 AISI316	1	120 x 180	252.5 x 350 x 93	148(+5/-5) x 245(+5/-5)	4.9	122511
	GH BG 6x2 AISI316	2	120 x 180	383 x 350 x 93	278(+5/-5) x 245(+5/-5)	6.7	122512
	GH BG 6x3 AISI316	3	120 x 180	513.5 x 350 x 93	409(+5/-5) x 245(+5/-5)	9.9	110477



# Datos de los componentes de sellado

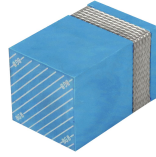
## Componentes de sellado



Módulo RM BG™ con Multidiameter™



Lubricante Roxtec



Módulo de compensación sólido RM BG™



Wedge y Wedgekit



Placa de separación Roxtec



Kit de sellado BG™

## Accesorios



Marco de extensión GE



Accesorios ES y BG



Herramientas de soporte Roxtec

Para obtener información detallada, visite [roxtec.com](https://www.roxtec.com).

The product information provided by Roxtec does not release the purchaser of the Roxtec system, or part thereof, from the obligation to independently determine the suitability of the products for the intended process, installation and/or use. Roxtec gives no guarantee for the Roxtec system or any part thereof and assumes no liability for any loss or damage whatsoever, whether direct, indirect, consequential, loss of profit or otherwise, occurred or caused by the Roxtec systems or installations containing components not manufactured by an authorized manufacturer and/or occurred or caused by the use of the Roxtec system in a manner or for an application other than for which the Roxtec system was designed or intended. Roxtec expressly excludes any implied warranties of merchantability and fitness for a particular purpose and all other express or implied representations and warranties provided by statute or common law. User determines suitability of the Roxtec system for intended use and assumes all risk and liability in connection therewith. In no event shall Roxtec be liable for indirect, consequential, punitive, special, exemplary or incidental damages or losses. The Roxtec products are offered and sold in accordance with the conditions of the Roxtec General Terms of Sales. The latest version of the Roxtec General Terms of Sales can be downloaded from <https://www.roxtec.com/en/about-us/about-roxtec/general-terms-of-sales/> We reserve the right to make changes to the product and technical information without further notice. Any errors in print or entry are no claims for indemnity. The content of this publication is the property of Roxtec International AB and is protected by copyright. This document was generated on: 2024-04-17